

# COMPASS



**Jeep**®

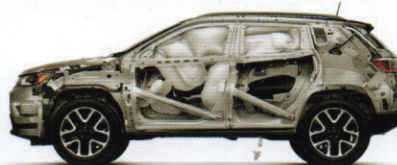
TOTALMENTE NUEVO JEEP®  
**COMPASS**



	COMPASS LIMITED		COMPASS LONGITUDE		COMPASS SPORT	
			4x4 AT	4x2 AT	MT	AT
<b>Motor</b>	2.4 Tigershark Multiair					
<b>Cilindros</b>	4 en línea					
<b>Transmisión</b>	Automática / Secuencial de 9 velocidades		Automática / Secuencial de 6 velocidades		Mecánica 6 Velocidades	Automático 6 velocidades
<b>Potencia (HP a rpm)</b>	174 Hp @ 6400 rpm					
<b>Torque (Nm/rpm)</b>	229 Nm @ 3900 rpm					
<b>Tanque de Combustible</b>	60 Litros					
<b>Tracción</b>	4X4 Select Terrain		4X4 Select Terrain		4x2	
<b>Largo total (mm)</b>	4394 mm					
<b>Entre ejes (mm)</b>	2636 mm					
<b>Ancho total (mm)</b>	2033 mm					
<b>Alto total (mm)</b>	1645 mm				1630 mm	
<b>Distancia libre al suelo (mm)</b>	223 mm				207 mm	
<b>Llantas</b>	255/55 R18				245/65 R17	
<b>Aros</b>	R18 de aleación diseño limited		R18 de aleación		R17 de aleación	
<b>Suspensión Delantera:</b>	McPherson con ruedas independientes, brazos oscilantes inferiores con geometría triangular y barra estabilizadora. Amortiguadores Hidráulicos y presurizados.					
<b>Suspensión Trasera:</b>	McPherson con ruedas independientes, links transversales laterales y barra estabilizadora. Amortiguadores hidráulicos y presurizados					
<b>Combustible</b>	Gasolina					
<b>ELEMENTOS DE SEGURIDAD</b>						
<b>Columna de Dirección</b>	Con absorción de energía, articulada con juntas universales con opción de regular altura y profundidad (piñón y cremallera con asistencia eléctrica)					
<b>Frenos</b>	ABS (Sistema de frenos antibloqueo)					
<b>Air Bags</b>	Frontales y laterales tipo cortina		Frontales			
<b>ESC</b>	Control electrónico de estabilidad					
<b>EBD</b>	Corrector electrónico de frenado					
<b>LATCH</b>	Sistema de anclaje para asiento de niños Isofix					
<b>Cierre</b>	Cierre centralizado sensible a la velocidad					
<b>Llaves</b>	Keyless Go		Con comando de apertura y cierre			
<b>UTILIDAD Y CONFORT</b>						
<b>EVIC</b>	Centro electrónico de información del vehículo 7" LCD					
<b>Uconnect 8,4</b>	Radio, USB, Aux, SD, Pantalla táctil de 7", Comando de voz integrado con Bluetooth					
<b>Park View</b>	Cámara de Retroceso					
<b>Aire Acondicionado</b>	Climatizador Automático Bizona					
<b>Equipo de sonido</b>	Con 6 parlantes distribuidos en la cabina					
<b>Interior</b>	Asientos tapizados con cuero				Asientos deportivos de tela y PVC combinados	
	Perilla de cambio y volante forrados en cuero					
	Asiento trasero Bipartido / rebatible 60/40					
	Levas de cambio secuencial en el volante		Levas de cambio secuencial en el volante			
<b>Exterior</b>	Espejos laterales con comando interno eléctrico y del color de la carrocería, abatibles automáticamente				Espejos laterales con comando interno eléctrico	
	Luces LED Traseras					
	Barras longitudinales portaequipaje cromadas					
	Molduras Laterales y Traseras Cromadas					
Bicolor - Techo Negro						



5 estrellas en seguridad para niños y adultos



7 bolsas de aire (Limited)

El contenido de este folleto debe ser considerado como una descripción informativa del producto. Las imágenes son solamente referenciales. Todas las especificaciones se basan en información actual al momento de aprobar la publicación. El Fabricante se reserva el derecho de realizar cambios sin obligación de notificación previa con respecto a las especificaciones, los colores y los materiales listados en este folleto.

**Jeep**®

**OVANDO S.A.** RED DE CONCESIONARIOS

SANTA CRUZ: **AUTOLIDER S.R.L.** Av. Cristóbal de Mendoza entre Av. La Salle y Av. San Martín - Tel.: 318 2433 **AUTOLIDER S.R.L.** Av. Grigotá (Doble Vía la Guardia) casi 4to Anillo Tel.: 318 2480 - 318 2485  
 MONTERO: **REYBAL S.R.L.** Calle Independencia esq. Ballivián Tel.: 922 4803 • LA PAZ: **AUTOSTAR S.R.L.** Av. Ballivián N° 624 entre Calles 12 y 13 Tel.: 277 4407 - 277 5477 **SUCURSAL EL ALTO** Av. 6 de Marzo N° 400 Zona Rosas Pampa lado Molino Andino Teléfonos: 285 1165 - 285 0568 • COCHABAMBA: **AUTOGROUP S.R.L.** Av. América Oeste esq. Eduardo Caba Tel.: 445 7777 • SUCRE: **LINPOR** Edificio Taboada N° 20. Tel.: 645 2921 - 691 2801 Fax: 643 4798 • POTOSÍ: **GUTY MOTORS** Av. Prado San Clemente esq. Camargo N° 52. Zona Villa Fátima. Tel.: 757 24143 / 793 19756 / 262 44254 • TARIJA: **ZAMORA AUTOMOTORES** Av. Jaime Paz Zamora N° 2621. Zona Aeropuerto Tel.: 664 4448 • BENI: **BENI AUTOMOTORES** Av. Simón Bolívar esq. Calle Cipriano Barace S/N - Tel.: 463 1444 • ORURO: **DONNEL AUTOMOTORES** Av. 24 de Junio Km. 3 1/2 Carretera Vinto (Zona Este) Tel.: 252 78355.